

Działy

W Powiatowym Urzędzie Pracy w Śremie utworzone zostały następujące komórki organizacyjne:

- Dział Ewidencji i Świadczeń
- Dział Centrum Aktywizacji Zawodowej
- Dział Administracyjno-Organizacyjny
- Dział Finansowo-Księgowy

Działy to komórki organizacyjne zajmujące się określoną problematyką i działalnością w sposób kompleksowy lub kilkoma pokrewnymi zagadnieniami, których realizacja w jednej komórce organizacyjnej ułatwia prawidłowe zarządzanie.

Dział Ewidencji i Świadczeń

Do głównych zadań Działu należy:

- rejestrowanie osób bezrobotnych i poszukujących pracy,
- przyznawanie i wypłacanie zasiłków oraz innych świadczeń z tytułu bezrobocia,
- formalna obsługa ubezpieczeń zdrowotnych i społecznych osób bezrobotnych,
- wydawanie zaświadczeń klientom PUP.

Dział Centrum Aktywizacji Zawodowej

Do głównych zadań Działu należy:

- udzielanie pomocy bezrobotnym i poszukującym pracy w znalezieniu pracy, a także pracodawcom w pozyskiwaniu pracowników przez pośrednictwo pracy oraz poradnictwo zawodowe,
- inicjowanie szkoleń osób uprawnionych (grupowych i indywidualnych),
- pomoc w aktywnym poszukiwaniu pracy,
- inicjowanie i wdrażanie instrumentów rynku pracy m.in. staży, przygotowań zawodowych dorosłych,
- prowadzenie projektów współfinansowanych ze środków Unii Europejskiej,
- organizowanie i rozliczanie instrumentów rynku pracy oraz działań związanych z aktywizacją zawodową osób niepełnosprawnych,
- organizowanie szkoleń indywidualnych i grupowych osób uprawnionych,
- badanie efektywności działań aktywizujących rynek pracy,
- przygotowywanie projektów planów ilościowo-wartościowych dla potrzeb aktywizacji lokalnego rynku pracy,
- pozyskiwanie i gromadzenie informacji o źródłach finansowania oraz możliwościach pozyskiwania środków na aktywizację osób bezrobotnych,
- opracowywanie projektów na rzecz rynku pracy,
- promocja projektów,

- sporządzanie wniosków aplikacyjnych w celu pozyskania środków,
- kontrola i bieżący nadzór nad realizacją projektów,
- nadzór nad realizacją ewaluacji projektów,
- sporządzanie analiz i sprawozdań z realizacji projektów,
- ocena efektów realizacji projektów.

Dział Administracyjno-Organizacyjny

Do głównych zadań Działu należy:

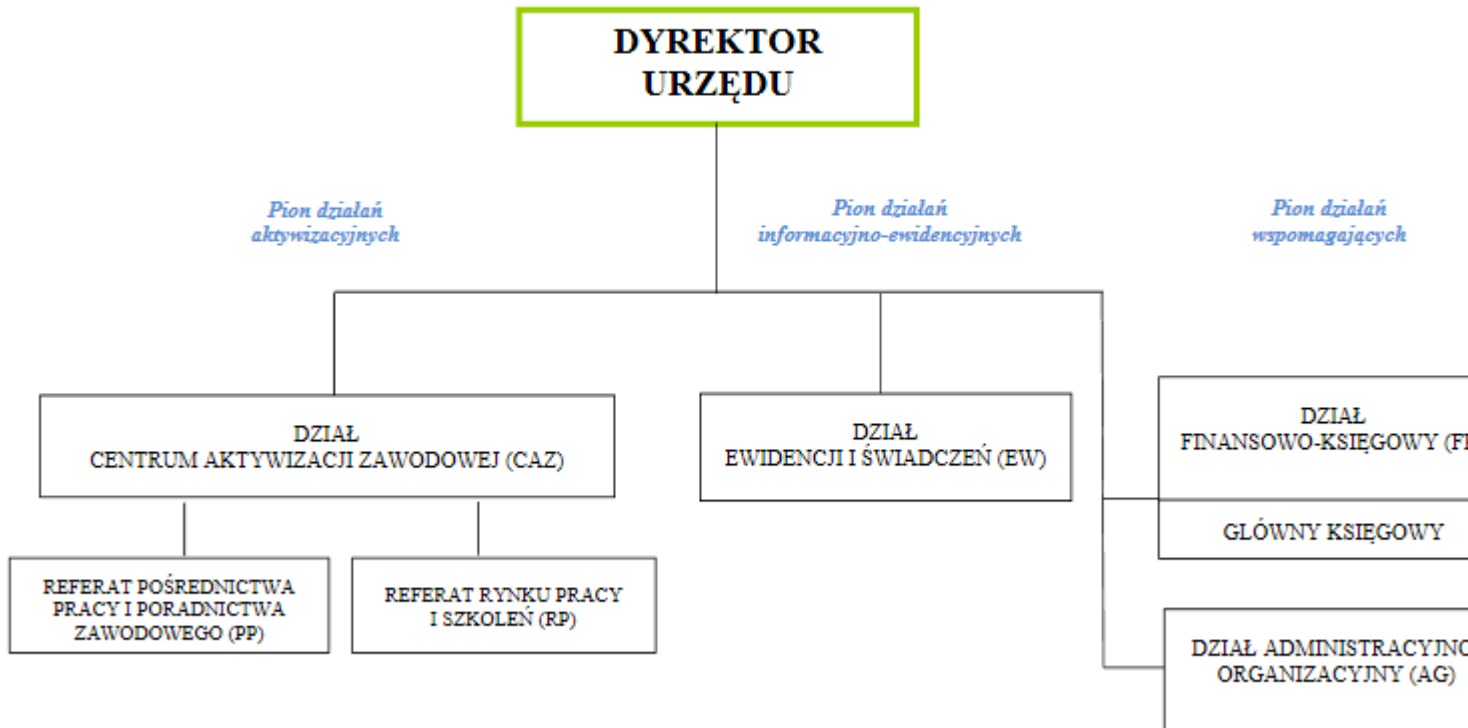
- opracowywanie projektów wewnętrznych regulaminów i innych wewnętrznych aktów normatywnych stanowiących podstawę funkcjonowania PUP,
- obsługa kancelaryjna PUP,
- prowadzenie spraw osobowych pracowników PUP,
- obsługa Powiatowej Rady Rynku Pracy,
- przyjmowanie i koordynowanie rozpatrywania skarg i wniosków,
- administrowanie siecią komputerową i bazami danych,
- rozwój i eksploatacja oprogramowania komputerowego,
- administrowanie majątkiem PUP,
- prowadzenie spraw związanych z realizacją inwestycji i remontów siedziby PUP,
- prowadzenie spraw z zakresu zamówień publicznych,
- opracowywanie informacji, sprawozdań i analiz dotyczących zatrudnienia oraz związanych z administrowaniem majątkiem PUP.

Dział Finansowo-Księgowy

Do głównych zadań Działu należy:

- prowadzenie obsługi finansowo-księgowej PUP,
- opracowywanie projektów planów finansowych PUP i ich zmian oraz dokonywanie bieżących analiz z wykonania planów,
- nadzór i bieżący monitoring wydatkowania środków Funduszu Pracy i innych pozyskanych środków w ramach programów i projektów z zewnętrznych źródeł finansowania,
- bieżąca kontrola zawieranych umów pod względem finansowym,
- sporządzanie sprawozdań finansowych i innych dotyczących realizowanych zadań,
- rozliczanie i prowadzenie windykacji nienależnie pobranych świadczeń z Funduszu Pracy oraz Państwowego Funduszu Rehabilitacji Osób Niepełnosprawnych,
- współpraca z bankiem w zakresie wypłat świadczeń dla bezrobotnych,
- rozliczanie list wypłat zasiłków dla bezrobotnych i innych świadczeń wypłacanych bezrobotnym i innym uprawnionym osobom,
- naliczanie wynagrodzeń i świadczeń finansowanych z funduszu ubezpieczeń społecznych oraz prowadzenie dokumentacji związanej z ich rozliczeniem,
- sporządzanie dokumentów rozliczeniowych dotyczących składek na ubezpieczenia społeczne, zdrowotne i Fundusz Pracy.

STRUKTURA ORGANIZACYJNA POWIATOWEGO URZĘDU PRACY W ŚREMIE



Załączniki

Regulamin organizacyjny Powiatowego Urzędu Pracy w Śremie
Struktura organizacyjna Powiatowego Urzędu Pracy w Śremie